

DC Brushless Motor STC-BMI-4545

OUTPUT : 20 W~45 W (APPROX)

WEIGHT (APPROX) : 210 g

内蔵ドライブ回路 : PWM/PID マルチ

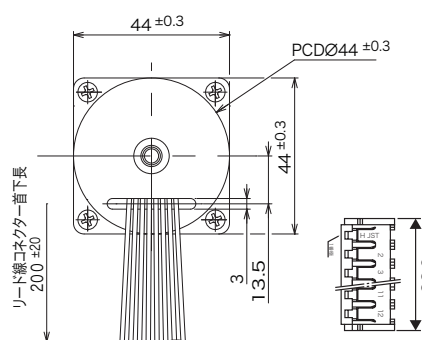
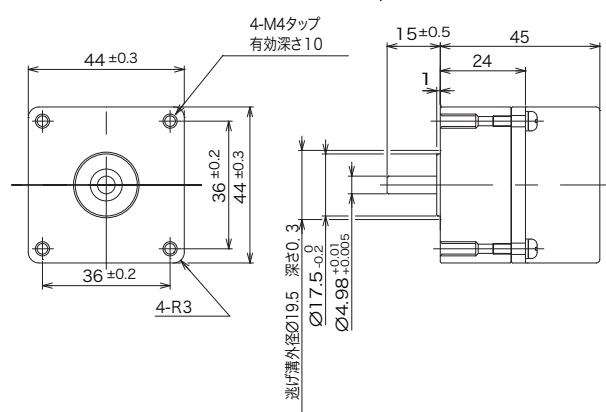
PID 速度制御範囲 : 600 ~ 7500 rpm

可使用最大電流値 : 3.0 A



Motor Parameter*1

Model No.	Product No.	Rated Voltage	No Load		at Efficiency				Configuration	
			No Load Speed	No Load Current	Rated Torque		Rated Speed	Rated Current		Output
			(V)	(rpm)	(mA)	(mN-m)	(g · cm)	(rpm)		(mA)
STC-BMI-4545	-0007D	12	5500	400	49.0	500	4200	2400	23	PWM/PID内蔵3A max
	-0008D	24	6200	260	49.0	500	5240	1340	27	PWM/PID内蔵3A max

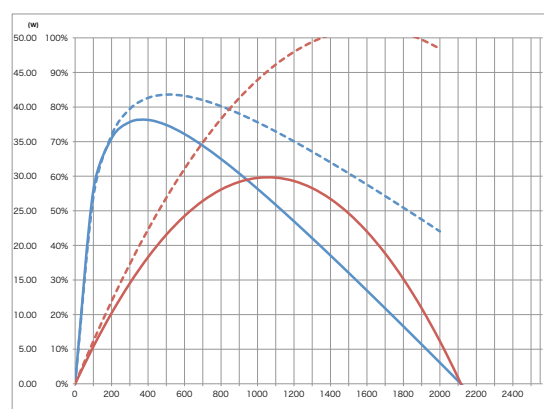
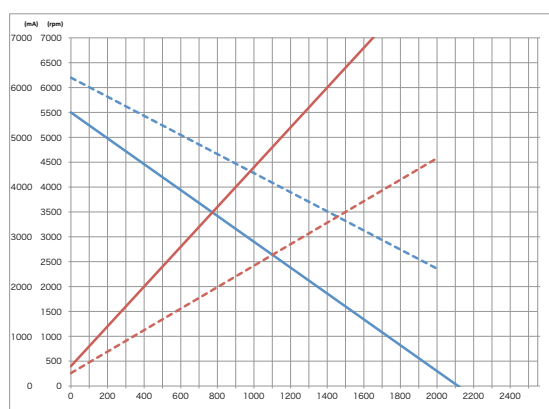


Housing_JST EHR-12
 Pin1_GND (Power Supply)
 Pin2_11~27VDC /3Amax (In)
 Pin3_5VDC (Out)
 Pin4_ST/BRK (Open_BRK/Short_ST)
 Pin5_DIR (Open/Short)
 Pin6_SEL (Open_PWM/Short_PID)
 Pin7_SPD 制御 (0~5VDC In)
 Pin8_FG (オープンコレクタ 12/r)
 Pin9~11_プログラム変更用
 Pin12_GND (Pin3)

N-T/N-I Performance*2

— 回転数 (rpm) STC-BMI-4545-0007D - - - 回転数 (rpm) STC-BMI-4545-0008D
 — 電流値 (mA) STC-BMI-4545-0007D - - - 電流値 (mA) STC-BMI-4545-0008D

— 効率 (%) STC-BMI-4545-0007D - - - 効率 (%) STC-BMI-4545-0008D
 — 出力 (W) STC-BMI-4545-0007D - - - 出力 (W) STC-BMI-4545-0008D



*1 モータードライブ回路非内蔵仕様につきましては当社営業部までお問い合わせください。

*2 モーターの正常な使用範囲は 3.0 A 以下となります。

Japan Magnets.,Inc

Head Office / Japan Bldg 4F, 1-1646-2, Kamikawa, Suwa, Nagano, Japan zipcode 392-0021

Tel /+81-266-56-1021

Fax /+81-266-56-1430

HP / <http://www.jmi-motion.com>