

DC Brushless Motor STC-BMI4545 Series

OUTPUT : 20 W~45 W (APPROX)

WEIGHT (APPROX) : 210 g

内蔵ドライブ回路 : PWM/PID マルチ

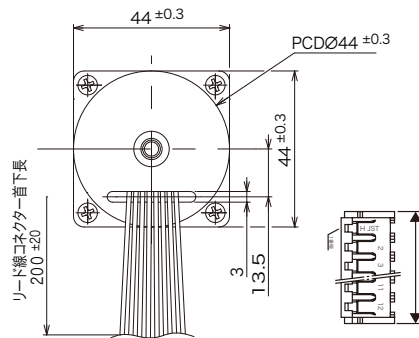
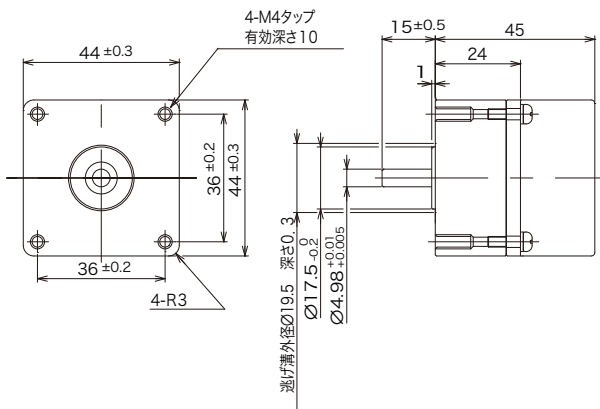
PID 速度制御範囲 : 600 ~ 7500 rpm

可使用最大電流値 : 3.0 A



Motor Parameter*1

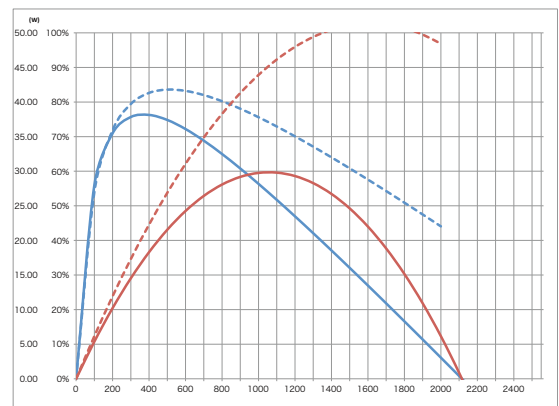
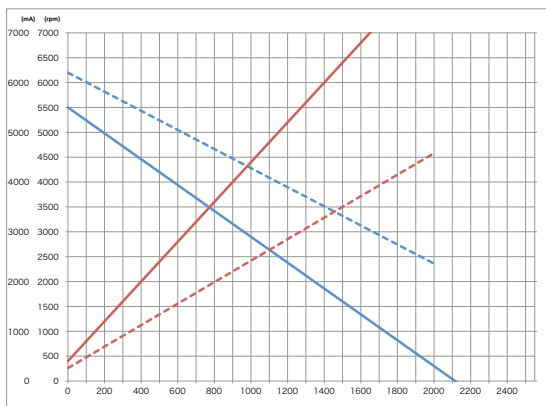
| Model No. | Product No. | Rated Voltage | No Load | | at Efficiency | | | | Configuration | |
|--------------|-------------|---------------|---------------|-----------------|---------------|--------|-------------|---------------|---------------|-----------------|
| | | | No Load Speed | No Load Current | Rated Torque | | Rated Speed | Rated Current | | Output |
| | | | (V) | (rpm) | (mA) | (mN-m) | (g · cm) | (rpm) | | (mA) |
| STC-BMI-4545 | -0007D | 12 | 5500 | 400 | 49.0 | 500 | 4200 | 2400 | 23 | PWM/PID内蔵3A max |
| | -0008D | 24 | 6200 | 260 | 49.0 | 500 | 5240 | 1340 | 27 | PWM/PID内蔵3A max |



- Housing_JST EHR-12
- Pin1_GND (Power Supply)
- Pin2_11~27VDC /3Amax (In)
- Pin3_5VDC (Out)
- Pin4_ST/BRK (Open_BRK/Short_ST)
- Pin5_DIR (Open/Short)
- Pin6_SEL (Open_PWM/Short_PID)
- Pin7_SPD 制御 (0~5VDC In)
- Pin8_FG (オープンコレクタ 12/r)
- Pin9~11_プログラム変更用
- Pin12_GND (Pin3)

N-T/N-I Performance*2

- 回転数 (rpm) STC-BMI-4545-0007D - - - 回転数 (rpm) STC-BMI-4545-0008D
- 電流値 (mA) STC-BMI-4545-0007D - - - 電流値 (mA) STC-BMI-4545-0008D
- 効率 (%) STC-BMI-4545-0007D - - - 効率 (%) STC-BMI-4545-0008D
- 出力 (W) STC-BMI-4545-0007D - - - 出力 (W) STC-BMI-4545-0008D



*1 モータードライブ回路非内蔵仕様につきましては当社営業部までお問い合わせください。

*2 モーターの正常な使用範囲は 3.0 A 以下となります。

Japan Magnets.,Inc

Head Office / Japan Bldg 4F, 1-1646-2, Kamikawa, Suwa, Nagano, Japan zipcode 392-0021

Tel /+81-266-56-1021

Fax /+81-266-56-1430

HP / <http://www.jmi-motion.com>